

# بنام خدا

مروری بر روند اجرای ارزیابی استانداردهای اعتباربخشی  
بیمارستانهای آموزشی  
در دانشگاه علوم پزشکی و خدمات بهداشتی و درمانی ایران

● -همایش معاونین آموزشی دانشگاه های علوم پزشکی و ارائه  
پیش نویس راهنمای ارزیابی استانداردهای بیمارستانی آموزشی  
بصورت CD در تاریخهای ۲۷ و ۲۸ و ۲۹/۵/۹۴ از سوی دبیر  
شورای گسترش دانشگاه های علوم پزشکی و انتخاب دانشگاه  
علوم پزشکی ایران به عنوان متولی اجرای این بسته در کل  
کشور

● -ارسال راهنمای ارزیابی استانداردهای اعتباربخشی بیمارستانی  
آموزشی به روسا و معاونین آموزشی محترم کلیه مراکز  
آموزشی -درمانی مورخ ۹۴/۶/۱

# سنجه هاي ارزيابي

- سنجه هاي ارزيابي در سه سطح كاملا ضروري، ضروري و توسعه اي، تعيين شده اند.
- كاملا ضروري، سطحی از استاندارد است که بیمارستان آموزشی همواره باید آن را اجرا نماید.
- سنجه ضروري، سطحی از استاندارد است که بیمارستان تا دو سال پس از تاريخ ابلاغ سنجه ها بايد اجرا نمايد .
- سطح توسعه اي، سطحی از استاندارد است که بیمارستان تا چهار سال پس از ابلاغ سنجه ها بايد به آن دست يابند.

# سنجه هاي ارزيابي

- براي هر سنجه **نمره دهی** لحاظ گردیده است.
- سپس براي هر یک از سنجه ها وزن دهی با توجه به دو مولفه انجام شد:
- ۱- **میزان دشواری** دستیابی به آن تحت عنوان ضریب دستیابی و از ۱ تا ۳ تقسیم شده است به نحوي که ضریب ۱ کمترین سختی و ضریب ۳ بیشترین سختی دستیابی را دارد
- ۲- **تاثیر و اهمیت آن در آموزش** فراگیران تحت عنوان ضریب اهمیت آموزشی که از ۱ تا ۵ تقسیم شده است و ضریب ۱ کمترین تاثیر و ضریب ۵ بیشترین تاثیر در آموزش را دارد. و میانگین این دو ضریب، وزن هر سنجه میباشد

# سنجه هاي ارزيابي

- در حال حاضر متن بازنگري گرده شده شامل، ۹۱ سنجه براي ۸۱ استاندارد مصوب مي باشد:
- ۴۴ سنجه كاملا ضروري ( كمتر از ۵۰% )
- ۳۱ سنجه ضروري
- ۱۶ سنجه توسعه اي
- لازم به توضيح است كه تمام مستندات ذكر شده در سنجه ها، ميتواند الكترونيك و يا غير الكترونيك باشد و مستندات الكترونيك ارجحيت دارند .

# استانداردهای حیطة های ارزیابی

- مدیریت آموزش در بیمارستان های آموزشی
- پایش و ارزشیابی عملکرد سیستم آموزشی
- اعضاء هیات علمی
- فراگیران
- مدیریت تسهیلات، فضا، امکانات، تجهیزات و منابع مالی و انسانی آموزشی و پژوهشی
- آموزش فراگیران در بخش های اورژانس و واحدهای پاراکلینیک
- برنامه ها و فرایندهای آموزشی
- رعایت حقوق بیمار در فرایندهای آموزشی
- بیمارستان آموزشی به عنوان عرصه اصلی پژوهش های بالینی

## ● مراحل اجرایی اعتباربخشی

● پیگیری و اخذ نظرات مراکز آموزشی - درمانی

● - برگزاری دو جلسه حضوری با روسای بیمارستانها و معاونین آموزشی مراکز آموزشی - درمانی و جمع آوری کلیه نظرات و ارسال آن به وزارت متبوع

● - دریافت فایل نهایی اعتباربخشی در آبان ۹۴ از سوی دبیر شورای گسترش دانشگاه های علوم پزشکی و ارسال مجدد آن به کلیه مراکز آموزشی - درمانی و فایل بازنگری شده بزودی ابلاغ خواهد شد.

● - انجام خودارزیابی توسط کلیه مراکز آموزشی - درمانی و ارسال نتایج به معاونت آموزشی دانشکده پزشکی

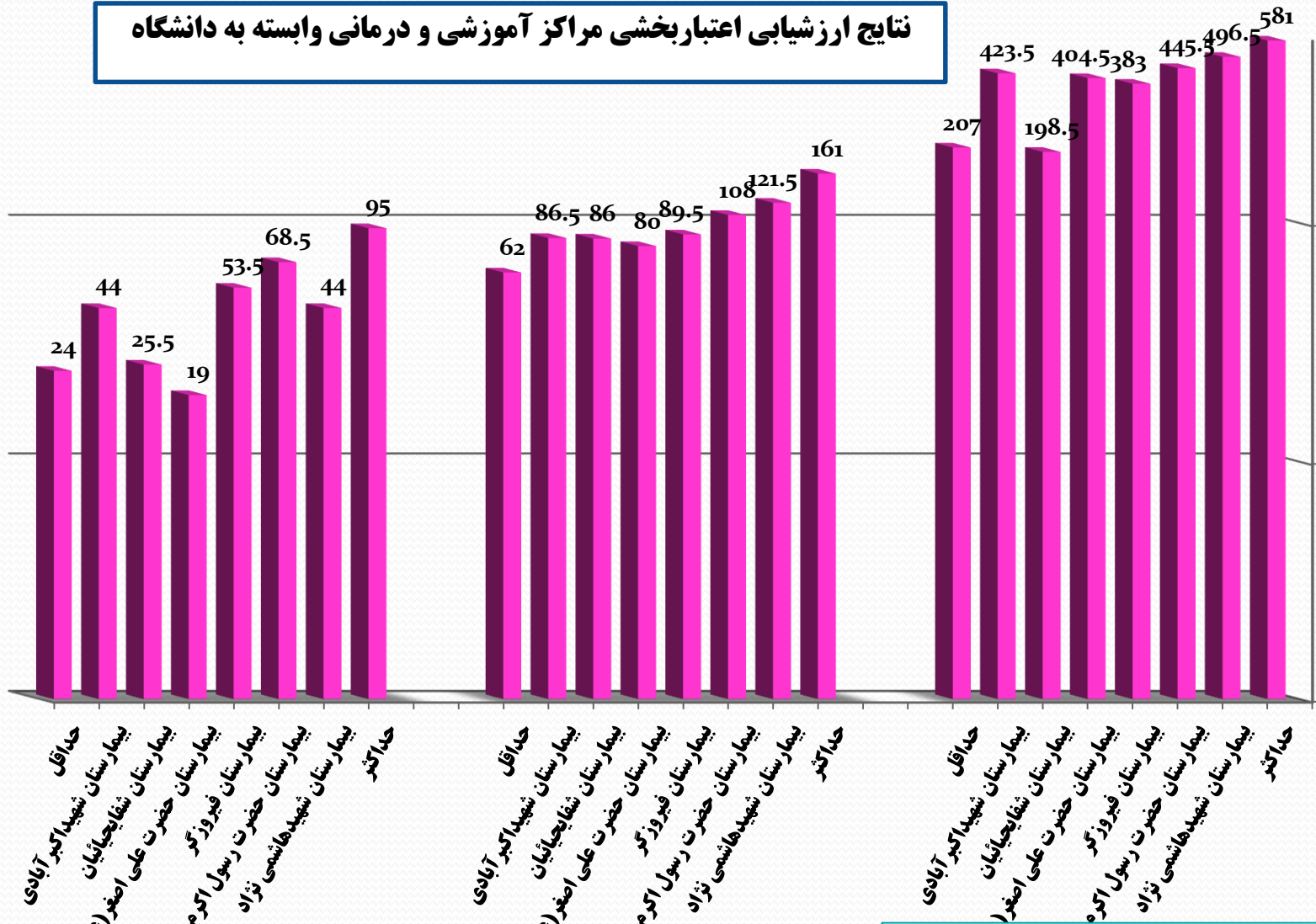
- - انتخاب ۳۰ عضو تیم اعتبار بخشی که شامل اعضاء هیات علمی با سابقه کار اجرایی و مدیریتی ، آموزشی و پژوهشی دانشگاه شامل روسای مراکز آموزشی -درمانی،مدیران گروه ،معاونین آموزشی مراکز آموزشی -درمانی ،مدیران برنامه دستیاری و اعضاء EDO مراکز آموزشی -درمانی

- -تقسیم بندی حیطه ها و سنجه های اعتبار بخشی بین اعضا بر حسب سابقه آموزشی و مدیریتی اعضا

- -شروع اعتبار بخشی مراکز آموزشی -درمانی در تاریخ ۹۴/۱۱/۲۴ که تاکنون در 6 مرکز آموزشی -درمانی انجام و نتایج استخراج و آنالیز گردیده است.



## نتایج ارزشیابی اعتباربخشی مراکز آموزشی و درمانی وابسته به دانشگاه

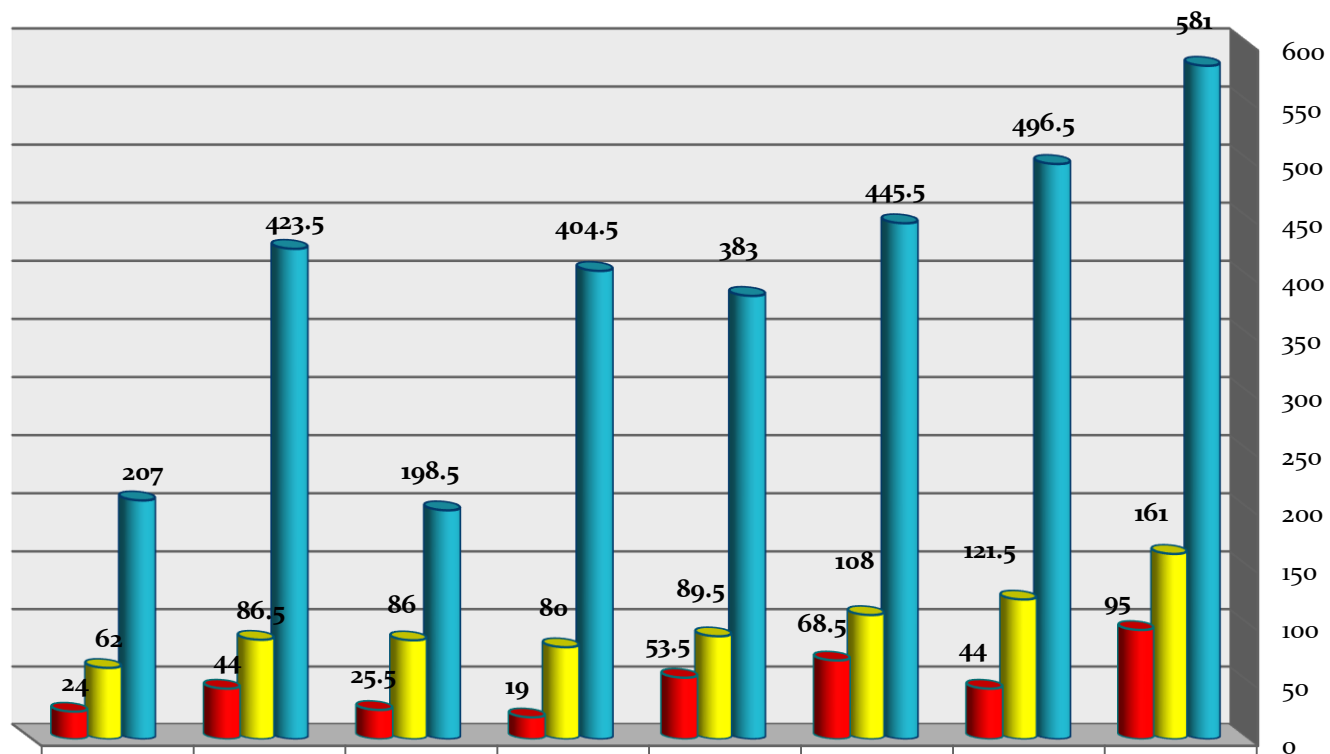


توسعه ای حداکثر ۹۵ و حداقل ۲۴

ضروری حداکثر ۱۶۱ و حداقل ۶۲

کاملاً ضروری حداکثر ۵۸۱ و حداقل ۲۰۷

## نتایج ارزشیابی اعتباربخشی مراکز آموزشی و درمانی وابسته به دانشگاه ایران



	حدافل امتیاز	بیمارستان شهید اکبر آبادی	بیمارستان شفا یحیانیان	بیمارستان حضرت علی اصغر(ع)	بیمارستان فیروزگر	بیمارستان حضرت رسول اکرم (ص)	بیمارستان شهیدهاشمی نژاد	حداکثر امتیاز
کاملاً ضروری حداکثر ۵۸۱ و حداقل ۲۰۷	207	423.5	198.5	404.5	383	445.5	496.5	581
ضروری حداکثر ۱۶۱ و حداقل ۶۲	62	86.5	86	80	89.5	108	121.5	161
توسعه ای حداکثر ۹۵ و حداقل ۲۴	24	44	25.5	19	53.5	68.5	44	95

## نتایج ارزشیابی اعتباربخشی مراکز آموزشی و درمانی وابسته به دانشگاه ایران

